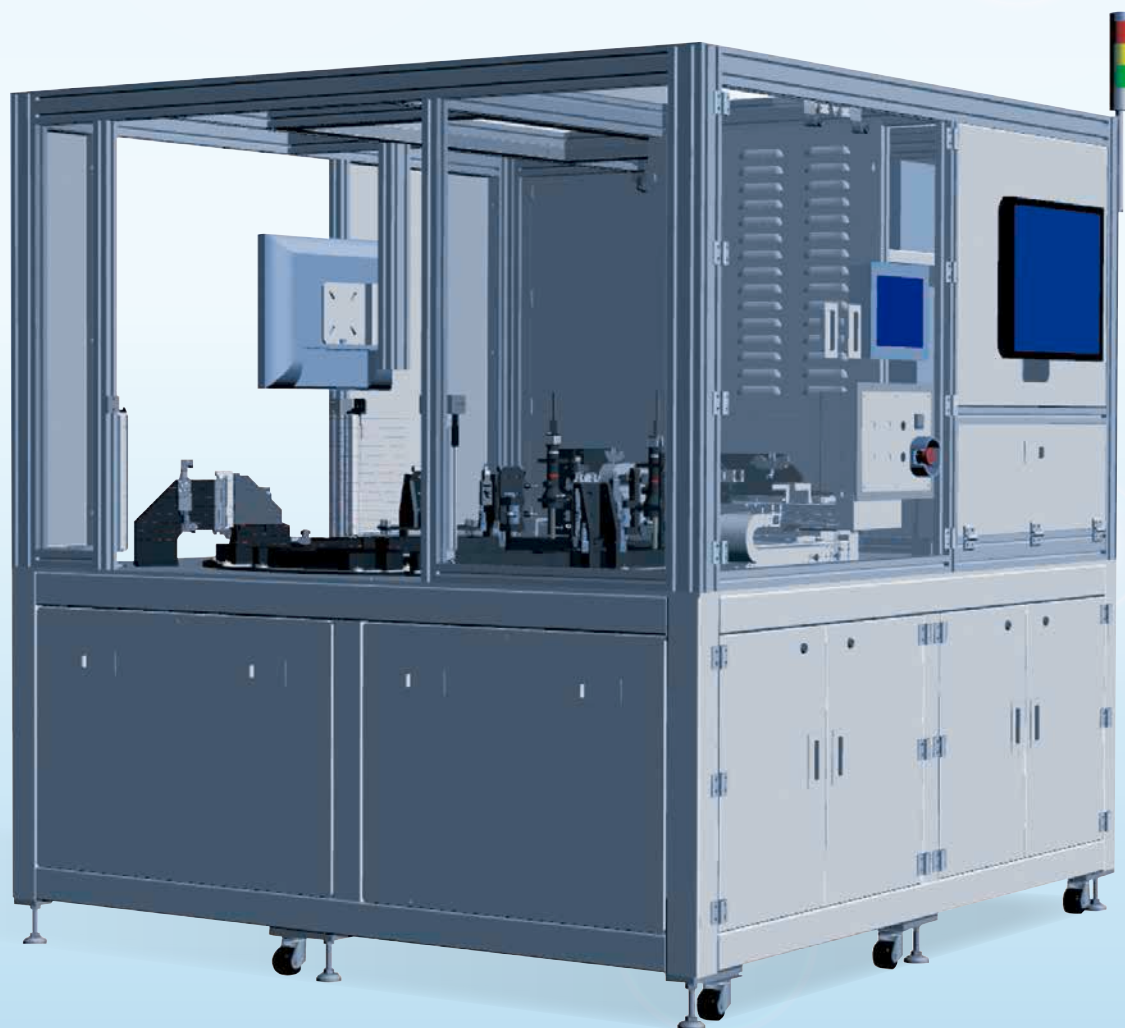


濕式隱形眼鏡AOI

檢測精度
11.5um

相機畫素
5M



更多產品

印刷電路板檢測系列、平面顯示器檢測系列、半導體檢測系列
隱形眼鏡檢測系列、鋰電池檢測系列

翔緯光電股份有限公司

TEL : 02-2668-7335 FAX : 02-2668-4322

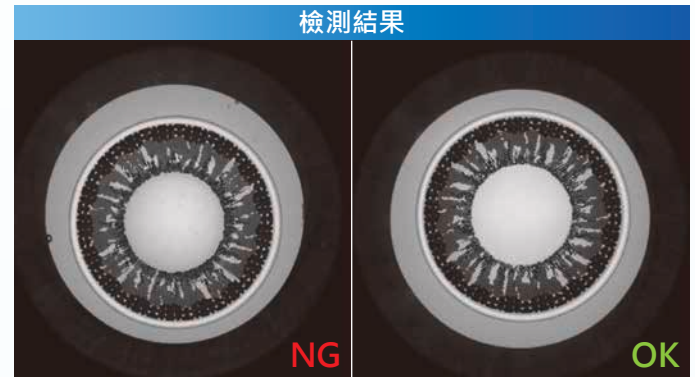
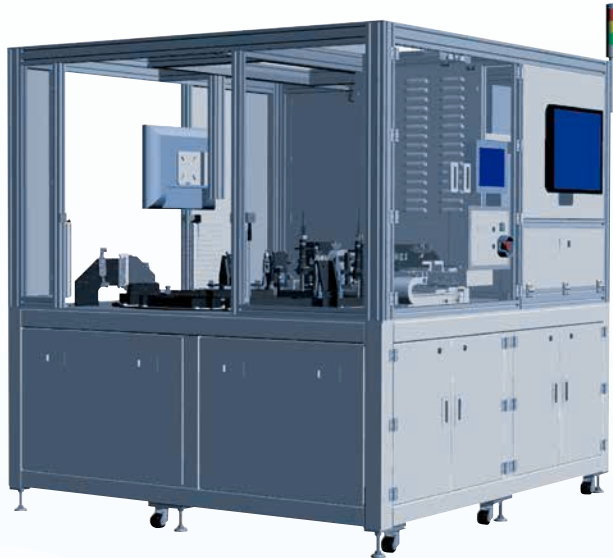
E-MAIL : service@wisforce.com.tw

ADD : 238 新北市樹林區佳園路二段59-6號



www.shyawei.com.tw

濕式隱形眼鏡AOI



👍 八工位（單工位 12 穴）包含 Tray 自動過濾注排水系統 NG&OK 穴位燈號顯示自動 NG 排料清除功能

👍 可擴充搭接自動入料與收料功能

檢測樣品	樣品樣式	隱形眼鏡
	尺寸範圍	濕式隱形眼鏡Ø14~Ø16
	精度需求	20um
	檢測項目	裂痕&移印不良&氣泡等.....
光學規格	檢測方式	Area scan
	相機畫素	5M
	檢測精度	11.5um
設備規格	設備尺寸	2000(長)×1900(寬)×2300(高)mm
	進料方式	人工進料
	出料方式	人工出料
	Tact time	24 Pcs/min
	操作模式	Semi Auto
	控制方式	PC
	電源規格	單相 / AC 220V / 60Hz
	氣壓規格	5~7kg/cm ²